

toBE | RUBRICHE

FOR LUXURY LINO KOOT

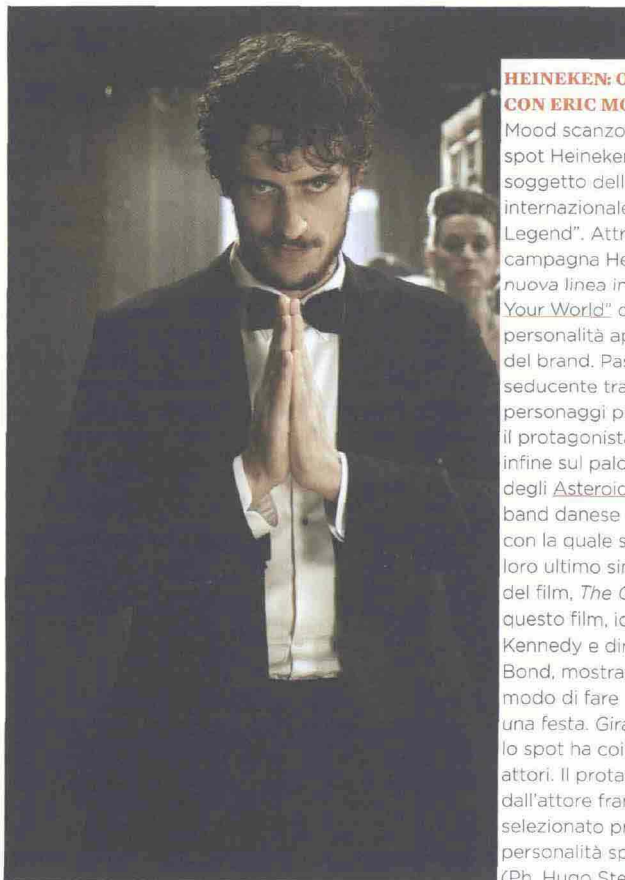
Brand e volti
delle campagne
internazionali
della pubblicità

a cura di
Laura Buraschi
e Fiorella Cipolletta
pubblicitaitalia.it



AMBRA ANGIOLINI E IRENE GRANDI CON AIDOS

Due testimonial d'eccezione - l'attrice Ambra Angiolini e la cantante Irene Grandi - raccontano Aidos e due ambiti importanti del lavoro dell'Associazione: quello a favore della maternità sicura e del diritto alla salute di ragazze e donne, e quello per lo sviluppo della piccola imprenditoria e dell'empowerment economico femminile. Ambra Angiolini nella campagna "Adotta una madre 2011" suscita con il suo sorriso un senso di appartenenza e fa sentire più vicine tutte quelle donne che sono costrette a vivere, e a partorire, in condizioni meno fortunate. Ma "di mamma non ce n'è una sola" recita l'headline di campagna.



HEINEKEN: OPEN YOUR WORLD CON ERIC MONJOIN

Mood scanzonato per il divertente spot Heineken-The Entrance, il primo soggetto della nuova campagna internazionale di Heineken "The Legend". Attraverso questa campagna Heineken introduce la nuova linea internazionale "Open Your World" che esprimerà la personalità aperta e internazionale del brand. Passando in maniera seducente tra una carrellata di personaggi pittoreschi e straordinari, il protagonista dello spot irrompe infine sul palco al fianco della leader degli Asteroids Galaxy Tour, pop band danese dallo stile alternativo, con la quale si esibisce cantando il loro ultimo singolo e colonna sonora del film, *The Golden Age*. L'eroe di questo film, ideato da Wieden & Kennedy e diretto dal regista Fredrik Bond, mostra così quale sia il miglior modo di fare il proprio ingresso ad una festa. Girato vicino a Barcellona, lo spot ha coinvolto oltre 280 attori. Il protagonista è interpretato dall'attore francese Eric Monjoin, selezionato proprio per la sua personalità spigliata e accattivante. (Ph. Hugo Stenson)

IL SURF DIVENTA URBANO CON SUNDEK

Un'impresa sospesa nel vuoto: dei ragazzi stanno surfando su un cavo di acciaio teso tra due grattacieli. Questo è il video del grande evento mediatico di Sundeek, che sarà trasmesso nel circuito videocomunicazioni di Grandi Stazioni, dove il surf, sport icona di Sundeek, da sport acquatico diventa sport urbano. Il video diviene uno spot e crea il punto di passaggio della collezione da beachwear a urbanwear e quindi non solo in acqua, ma anche fuori dall'acqua.





the travel issue

KATY PERRY SEXY E PROVOCANTE PER GHD CON DAVID LACHAPPELLE

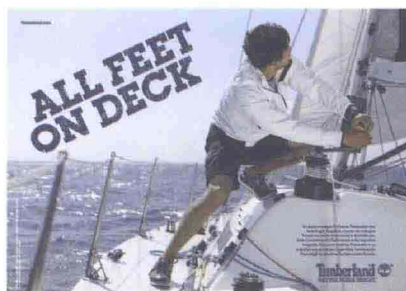
Katy Perry ci ha messo il volto e il corpo, l'occhio fotografico è di David La Chapelle, la nuova campagna è di ghd, leader mondiale nei sistemi di acconciatura a caldo con cui la superstar della musica ha recentemente firmato un accordo biennale come testimonial. Gli scatti esclusivi di La Chapelle si riferiscono alla campagna della nuova Limited Edition ghd "Iconic era of style", che richiama lo stile intramontabile degli anni '50, quello bohemien e hippy degli anni '70 e quello grintoso degli anni '80. Le immagini ritraggono la Perry nelle tre vesti Glamour, Boho Chic e New Wave ispirate alla nuova collezione di styler, appena lanciata dall'azienda.

www.ecostampa.it



MORELLATO INVADE DI COLORI LA CITTÀ

On air dal 1 maggio il nuovo spot tv Morellato, dedicato alla collezione di orologi Colours, otto nuovi modelli tre sfere, con movimento al quarzo e cinturini colorati in silicone. Nel commercial da 5", Morellato Colours riempie le strade e le colora di nuovi toni, vivaci, divertenti e dinamici: viola, fucsia, arancione, bianco, blu, nero, verde e beige. Gli orologi sono i protagonisti assoluti, dinamici e moderni; la scelta della musica è ritmata. Lo spot tv sarà on air da inizio maggio sulle reti Mediaset.



TIMBERLAND: LA NUOVA LINEA SAILING FORMENTOR

Per la collezione p/e 2011 Timberland propone un'evoluzione della classica linea sailing Formentor. L'headline di forte impatto, "All Feet on Deck", valorizza le caratteristiche tecniche dei nuovi prodotti Formentor Boat Shoe e Formentor Bomber. La nuova adv Timberland è on air da fine aprile, declinata sui diversi mezzi. Per la prima volta durante la stagione estiva, Timberland è presente in tv con uno spot sulle più importanti reti nazionali.



FERZAN OZPETEK E VITTORIA PUCCINI PER FEBAL CUCINE

Un cast importante composto da Vittoria Puccini (attrice), Ferzan Ozpetek (regista), Maurizio Calvesi (direttore della fotografia) e Pasquale Catalano (colonna sonora). Così Febal Cucine sceglie di connotare la sua prima campagna tv. Raffinata e chic, Vittoria Puccini è stata scelta per la sua eleganza innata, tratto attorno al quale ruota il concept di questa campagna intitolata "La Buena Education": chi ha una classe davvero unica può permettersi qualsiasi cosa, soprattutto quando si trova in una cucina Febal, anche lei unica per lo stesso motivo.